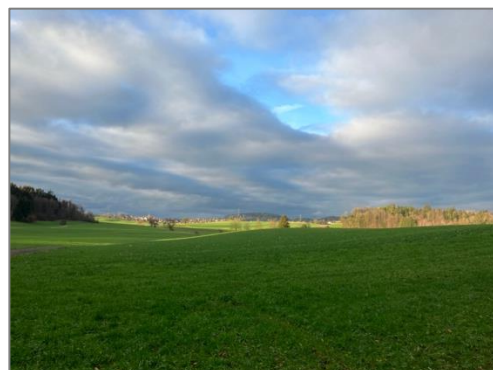


Winter-Halbtagestour
Kleine Ämtler Rundfahrt
Donnerstag, 15. Februar 2024
Verschiebungsdatum: Montag, 19. Feb. 24
oder Donnerstag, 22. Feb. 24

Tour	26 km, leicht hügelig, fast ausschliesslich auf Teersträsschen, rund 2h reine Fahrzeit. Gemütlicher Kaffeehalt mit Leckereien in Hedingen.
Ausrüstung	Licht vorne und hinten, Ersatzschlauch, Akku geladen, Notfallausweis, Helm, dem Wetter entsprechend warme Bekleidung, Getränkeflasche
Kosten/Versicherung	Fr. 10.- pro Teilnehmer/in / Unfallversicherung ist Sache der Teilnehmenden
Anmeldung	keine notwendig
Treffpunkt	13:00 Uhr beim Bahnhof Mettmenstetten
Abfahrt	13:05 Uhr – Rückkehr ca. 16.15 Uhr
Kaffeehalt	Bäckerei-Konditorei Pfyl, Hedingen
Schlusshöck	Rest. Bahnhof
Leitung	Christoph Nussbaumer esa Radsportleiter Tel. 079 781 29 64 – Mail: chr.nussbaumer@bluewin.ch
Veloroute	Bh Mettmenstetten – Grossholz – Affoltern – Zwillikon – Hedingen – Litzli – Jonen – Ottenbach – Mettmenstetten. Siehe auch Karte Seite 2. Die Route werde ich nötigenfalls den Strassenverhältnissen anpassen
Durchführung	Bei Regen, Schneefall oder teilweise schneebedeckten Wegen oder bei Temperaturen unter Null Grad fahren wir die Tour nicht. Bei zweifelhaftem Wetter orientiert der Leiter per Mail am Vortag über die Absage, bzw. Verschiebung der Tour. <i>Mögliche Verschiebung auf Montag, 19. Februar 23 oder allenfalls Donnerstag, 22. Feb. 24.</i>



Ich freue mich, wenn mich einige Unentwegte auf dieser kurzen Winter-Fitnesstour begleiten!

Herzliche Grüsse
Christoph Nussbaumer