

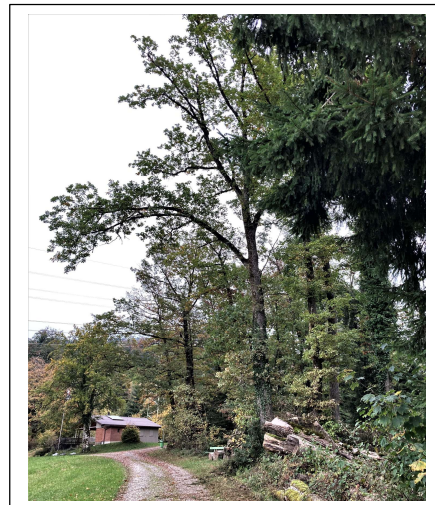
# Wandergruppe Wetzikon

## Schlusswanderung mit "Brötle" Rüti – Wald Dienstag, 22. November 2022

Wir wandern von Rüti nach Fägswil und weiter Richtung Tüfental zur Cevi-Hütte.

Dort empfängt uns Markus mit einer vorbereiteten Feuerstelle und wir haben die Möglichkeit unsere mitgebrachten Würste/Fleisch/Gemüse zu bröten. Zudem verwöhnen wir Wanderleiterinnen und Wanderleiter euch mit alkoholfreiem Glühwein und Kuchen.

Danach wandern wir weiter über den Batzberg nach Wald.



|                        |   |
|------------------------|---|
| <b>Wanderprofil</b>    | einfache Wanderung,<br>Länge 7 km, Aufstieg 300 hm / Abstieg 170 hm<br>ca. 2 Std. 30 Min.   |
| <b>Treffpunkt</b>      | 11:45 Wetzikon, Busbahnhof  |
| <b>Hinfahrt</b>        | Wetzikon ab 12:00 mit S5, Gleis 3<br>Ankunft in Rüti 12:08  |
| <b>Rückfahrt</b>       | Wald voraussichtlich ab 16:39 mit S 26,<br>Ankunft in Wetzikon 16:59  |
| <b>Billett</b>         | bitte selbst lösen,<br>Tageskarte: Wohnort-Wald   |
| <b>Sonstige Kosten</b> | UK-Beitrag, Fr. 10.00 + Fr. 2.00  |
| <b>Zahlung</b>         | Bar oder per TWINT auf 079 416 24 09 (Ruth Walther)   |
| <b>Ausrüstung</b>      | Wanderausrüstung, Wanderschuhe, Wanderstöcke, Sonnen- Regenschutz,<br>Halbtax / GA, Rega-, Notfallausweis.  |
| <b>Verpflegung</b>     | zum "Brötle" aus dem Rucksack   |
| <b>Versicherung</b>    | ist Sache der Teilnehmenden   |
| <b>Wanderleitung</b>   | Ruth Walther, Natel 079 416 24 09   |
| <b>Witterung</b>       | Auskunft über die Durchführung bei schlechtem Wetter<br>Montagabend, 21. Nov 2022 zwischen 17:00 – 19:00 Uhr oder auf unserer<br>Webseite <a href="http://www.pszh.ch/gruppe/wandergruppe-wetzikon">www.pszh.ch/gruppe/wandergruppe-wetzikon</a> ab 14:00 Uhr   |
| <b>Anmeldung</b>       | bis Sonntag 20. Nov 2022, über unsere Webseite<br><a href="http://www.pszh.ch/gruppe/wandergruppe-wetzikon">www.pszh.ch/gruppe/wandergruppe-wetzikon</a> oder<br>per E-Mail an <a href="mailto:ruth-walther@bluemail.ch">ruth-walther@bluemail.ch</a> oder<br>per SMS, Tel. 079 416 24 09 (Wanderleiterin Ruth) |

**Eure Wanderleitung Verena, Peter, Werner, Markus und Ruth freuen sich auf ein gemütliches Zusammensein mit euch allen!**

Diese Tour ist vom Bundesamt für Sozialversicherungen subventioniert, weil sie in besonderem Masse die Selbständigkeit und Autonomie von älteren Menschen fördert.