

Saisoneröffnungstour Horgen – Meilen – Egg – Esslingen – Dändlikon – Männedorf – Meilen – Horgen

Datum	Donnerstag, 13. April 2023 (E-Velo-Tour*)
Besammlng	12h30 Horgen Fähre + Start (Zustieg auch in Meilen/Fähre möglich) WC bei Fährstationen Horgen + Meilen vorhanden
Rückkehr	16h00 – 16h30 Horgen (Fähre)
Anreise ÖV	Am Einfachsten auf dem Velosattel oder mit ÖV. Hin und Rückreise nach/ab Horgen mit der S2 oder S8 Verbindungen alle 30 Min. Wenn du mit ÖV kommst, daran denken auch fürs Velo ein Billett zu lösen.
Anreise PW	Parken an der Strandbadstr. (Einbahnstr.) kostenlos oder entlang der Seegartenstrasse bei der Badi Seerose Nähe Bahnhof Horgen (1.- Std).
Verpflegung	Verpflegung und Getränke bringst du selber mit. Halt für Kaffee/Tee + Süsses in Tomasinos Gärtnerei zum Glück, Männedorf.
Anforderungen	Stufe 2 mittel: Ab/bis Meilen 32 km, Zeit im Sattel 2,5 Std, Höhenmeter nach GPS auf- und abwärts 590; Streckenführung: Siehe nächste Seite. (* Auch starke stromlose Fahrerinnen/Fahrer sind willkommen; bitte vorgängig mit der Tourenleitung absprechen.)
Diverses	Ein gültiger Versicherungsschutz liegt in deiner Verantwortung. Aus gesetzlichen und Sicherheitsgründen verzichten wir während der Tour auf Alkohol.
Ausrüstung	Voraussetzung ist ein verkehrstüchtiges Velo oder Elektrovelo, falls erforderlich Ersatzakku (unterwegs gibt es keine Lademöglichkeit). Auch dabei sind passender Ersatzschlauch, Velohelm, Wetterschutz, Notfallausweis, genügend Flüssigkeit, Sonnenbrille und Sonnenschutz.
Kosten	CHF 38.- für Organisation, Leitung, Abgabe an Pro Senectute, Fährenbillett Horgen – Meilen – Horgen sowie Kaffee/Tee/Mineral und 1 Stück Kuchen.
Anmeldung	erforderlich bis Dienstag, 11. April 20h00 durch Klick auf ich bin dabei . Pro Person ein Formular ausfüllen, auf senden drücken + die Teilnahme wird automatisch bestätigt. Wer keine E-Mail hat, telefoniert oder sendet ein SMS.

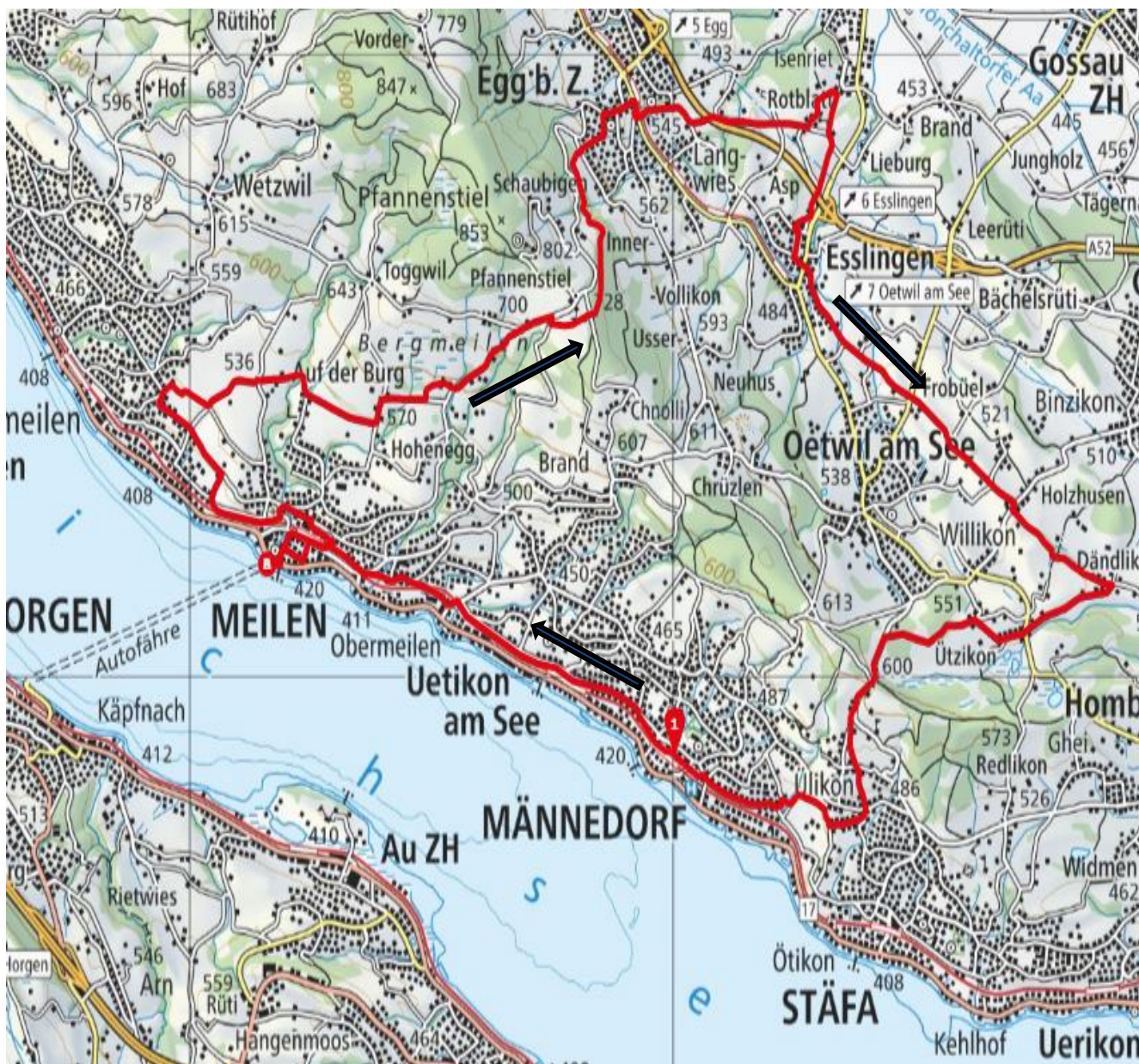




Durchführung Bei zweifelhafter Witterung E-Mail beachten, die am Vorabend vor der Reise bis 20:30 übermittelt wird oder telefonisch rückfragen.

Leitung + Organisation **Thomas Dischl + Werner Wäfler plus Team**

Streckenführung gemäss roter Linie/Farbe / Klick auf [Route](#)



Start und Ziel bei der Fähre Horgen

Karte SwissMobil /Änderungen vorbehalten

Die Teamleitung freut sich auf deine Teilnahme!