



## Horgen – Meilen – Lützelsee – Rüti – Ermenswil – Jona – Pfäffikon SZ



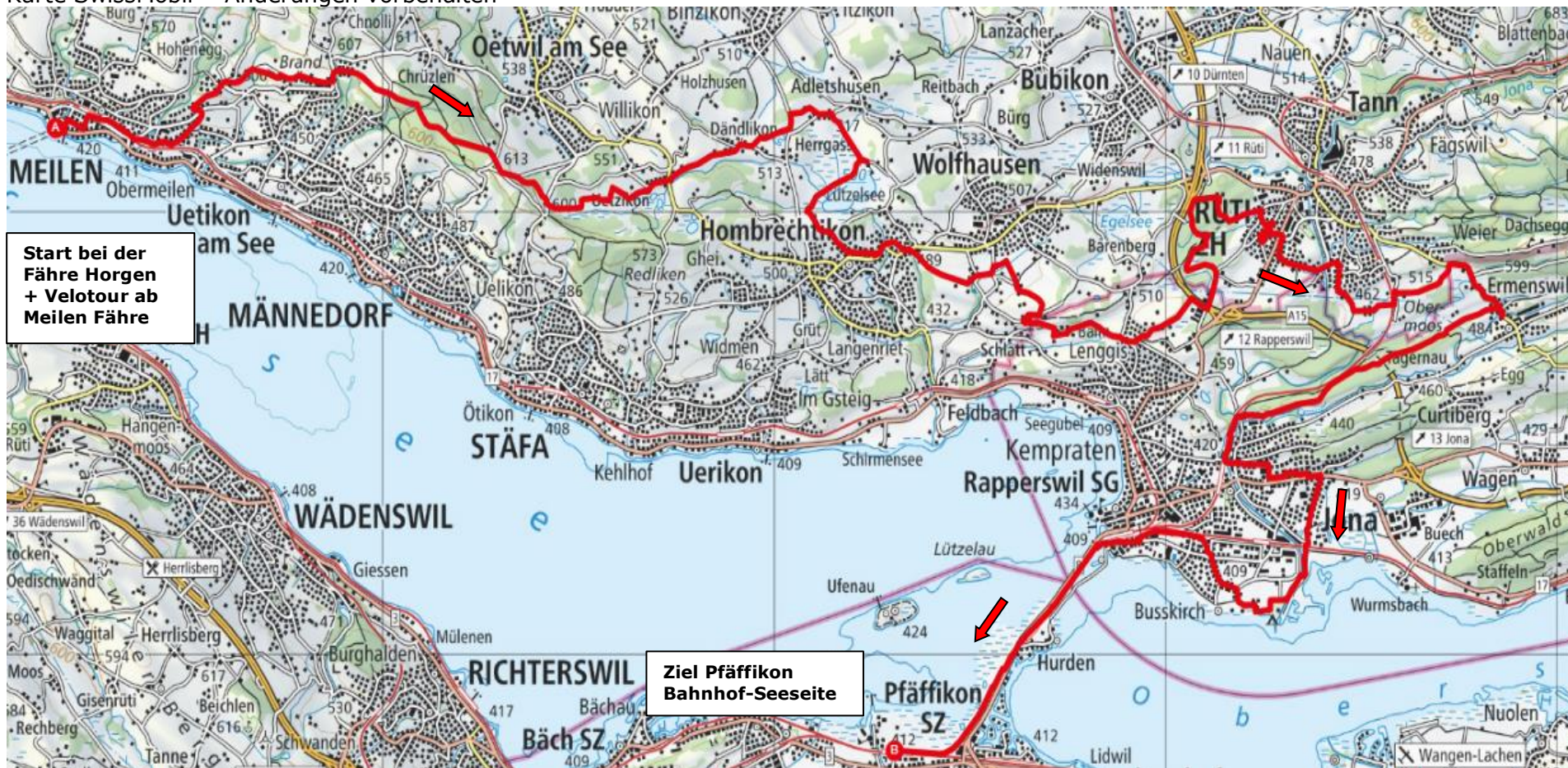
- Datum** Freitag, 03. Mai 24 E-Velotour \*)
- Besammlung** 10h00 Horgen Fähre + Start  
(Zustieg auch in Meilen/Fähre möglich)  
WC bei Fährstationen Horgen +  
Meilen vorhanden
- Rückkehr** 15h00 - 15h30 Bahnhof Pfäffikon SZ und Rückreise mit S8 (jeweils ..h11 +  
..h41 mit Halt an allen Stationen oder mit dem Velo
- Anreise ÖV** Am Einfachsten auf dem Velosattel oder mit ÖV. Hinreise nach Horgen / und  
retour ab Pfäffikon SZ mit der S8 Verbindungen alle 30 Min. Wenn du mit ÖV  
kommst, daran denken auch fürs Velo ein Billett zu lösen.
- Anreise PW** Du organisierst dich selbst / Parken gebührenpflichtig entlang der  
Seergartenstrasse bei der Badi Seerose Nähe Bahnhof Horgen.
- Mittagsrast** Eigenes Picknick im Freien kurz vor Rüti nach 22km. Kaffee/Getränk und  
Gebäck geniessen wir nach weiteren 7 km im Restaurant Jamm bell Cartulli  
in Ermenswil.
- Anforderung** Stufe 3: Ab Meilen bis Pfäffikon SZ 44 km, Zeit im Sattel 2 ¾ Std  
Höhenmeter 700 ↗ / 700 ↘ Details durch Klick auf [Route](#)  
) auch starke stromlose Fahrerinnen/Fahrer sind willkommen; bitte  
vorgängig mit der Tourenleitung absprechen.
- Versicherung** liegt in deiner Verantwortung. Aus gesetzlichen und Sicherheitsgründen  
verzichten wir während der Tour auf Alkohol.
- Ausrüstung** Voraussetzung ist ein verkehrstüchtiges Elektrovelo, falls erforderlich  
Ersatzakku (Lademöglichkeit in Ermenswil / Ladegerät mitnehmen). Auch  
dabei sind passender Ersatzschlauch, Velohelm, Wetterschutz,  
Notfallausweis, genügend Flüssigkeit, Sonnenbrille und Sonnenschutz.
- Kosten** CHF 35.- für Organisation, Leitung, Abgabe an Pro Senectute, Fährenbillett  
Horgen – Meilen sowie Getränk inkl. Gebäck in Ermenswil.
- Anmeldung** **erforderlich bis Donnerstag, 02.05.24 um 12h00** durch Klick auf  
[Anmeldung](#). Pro Person ein Formular ausfüllen, auf senden drücken und die  
Teilnahme wird automatisch bestätigt. Wer keine E-Mail hat, telefoniert oder  
sendet ein SMS.
- Durchführung** Bei zweifelhafter Witterung e-mail beachten, die am Vorabend vor der Reise  
bis 20:30 übermittelt wird oder telefonisch rückfragen.





**Leitung der Tour: Werner Wäfler, Thomas Dischl und Team**

Karte SwissMobil Änderungen vorbehalten



**Die Teamleitung freut sich auf deine Teilnahme!**