

Wandergruppe Dänikon – Hüttikon

19. März 2025, Gerd Franke

**PRO
SENECTUTE**

| Kanton Zürich

Wanderung Rundwanderung Osterfingen

Tageswanderung, 19. März 2025 (Verschiebedatum 21. März)

Klassifizierung	Wanderung T1
Dauer	ca. 3 Stunden, 307 m Aufstieg, 307 m Abstieg, ca. 9 km
Charakteristik	leichte abwechslungsreiche Wanderung durch die Weinberge und Wald
Ausrüstung	Getränke für unterwegs, der Witterung angepasste Kleidung, geeignete Schuhe, Stöcke empfohlen
Verpflegung	Startkaffee im Migros -Restaurant in Schaffhausen, Mittagessen im Restaurant Rossberg
Treffpunkt	Bahnhof Otelfingen 07:25 Uhr
Abfahrt	07:33 Uhr, mit S 6 Richtung Oerlikon
Rückkehr	17:27 Uhr Ankunft Bahnhof Otelfingen
Billette	werden besorgt (ab Otelfingen)
Kosten	ca. Fr. 34.- (½-Tax) plus Konsumationen
Versicherung	ist Sache der Teilnehmenden
Leitung, Auskunft	Leitung: Gerd Franke Begleitung: Philippe Roth
Anmeldung	Sonntag 16. März 2025, 19 bis 20 Uhr an 044 845 36 05 / 077 411 48 95 oder jederzeit Mail an gerd.franke@bluewin.ch
Durchführung	Mittwoch 19. März 2025, Verschiebedatum Freitag 21. März 2024

Beschreibung Wir reisen zunächst via Oerlikon nach Schaffhausen. Hier geniessen wir im Migros - Restaurant unseren Startkaffee.

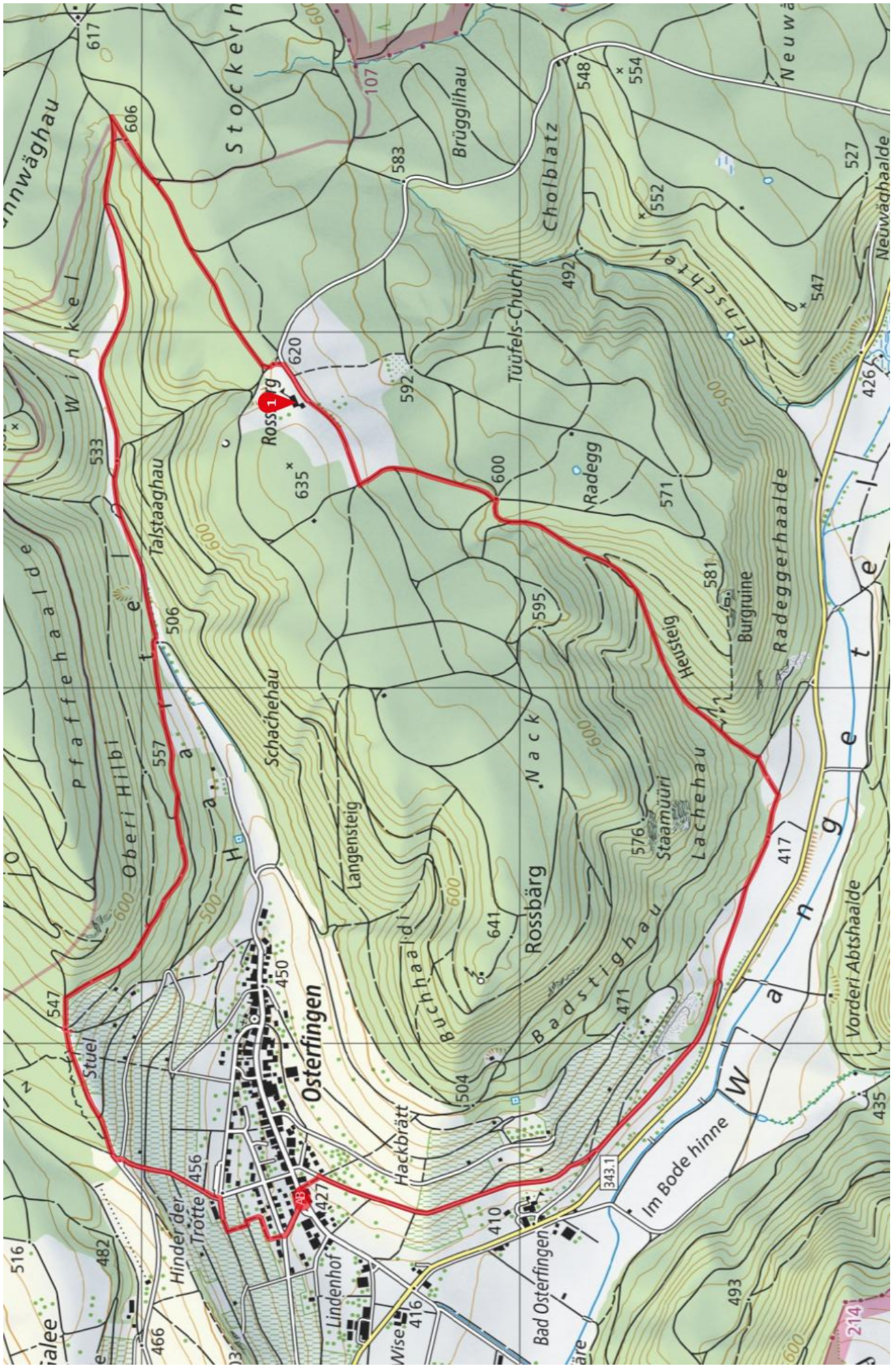
Um 9:49 Uhr reisen wir dann weiter nach Osterfingen, und starten um ca. 10:15 Uhr mit der Wanderung. Der Weg führt uns durch die Rebberge der bekannten Weingegend und Wald, mehrheitlich auf Naturbelag.

Nach ca. 2 Stunden erreichen wir das Restaurant Rossberg, wo wir unser Mittagessen einnehmen werden. Ob Vegi oder Fleisch bitte bei der Anmeldung angeben.

Nach der Mittagspause machen wir uns auf den Abstieg zurück nach Osterfingen, und treten von hier um 15:42 Uhr die Heimreise an.

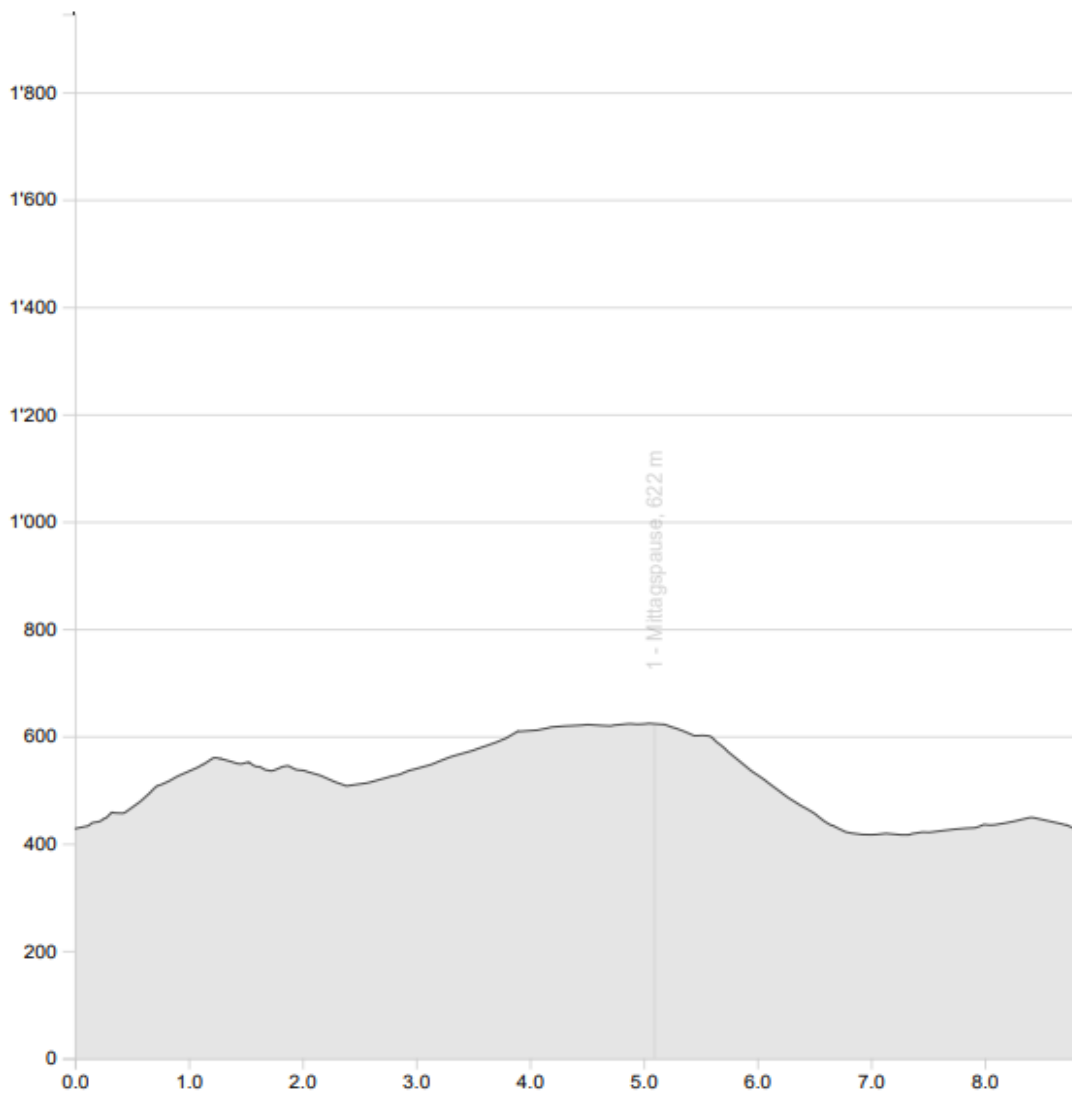
Ankunft in Otelfingen um 17:27 Uhr.

Diese Tour ist vom Bundesamt für Sozialversicherungen subventioniert, weil sie in besonderem Masse die Selbständigkeit und Autonomie von älteren Menschen fördert.



**Anderes
Osterfingen**

05.03.2025



Länge	8.81 km	Min/max Höhe	416 m/624 m
Auf-/Abstiege	307 m/307 m	Wandern	2 h 26 min

Link zu Schweizmobil

<https://map.schweizmobil.ch/?lang=de&photos=yes&logo=yes&detours=yes&season=summer&bgLayer=pk&resolution=2.47&E=2680185&N=1279198&trackId=1862074873>