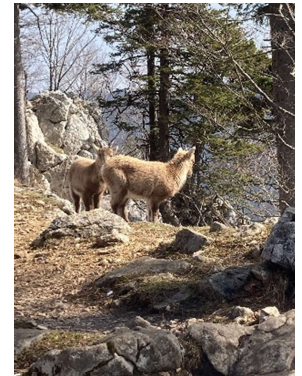


Noiraigne SBB – **Creux du Van** – Fontaine Froide – Noiraigne  
**Neuer Termin folgt**



**Creux du Van (Kanton Neuenburg)**

Der Creux du Van ist ein riesiger natürlicher Felsen-Kessel im Val de Travers. Vom Plateau aus präsentieren sich die Jura-Landschaft und bei guter Sicht die Alpen.

Die riesige Felsenarena entstand durch die Erosion von Wasser und Eis. Über 160 Meter hohe Felswände lassen die Felsenarena sehr imposant erscheinen. Das Wunderwerk der Natur bietet bei klarem Wetter eine spektakuläre Aussicht. Den Blick frei schweifen lassen und manchmal auch verschiedene Tiere entdecken 😊. Steinböcke, Gämse und Murmeltiere fühlen sich hier wohl, und möglicherweise werden wir am Rande der Schlucht das eine oder andere Wildtier erblicken.

**Dauer** ca. 4h 30', 13,0 km 760m 760m

**Charakteristik** Trittsicherheit ist empfohlen. Eine leichte bis mittlere Bergwanderung (**T2, rot-weiss markiert**). Der lange Aufstieg erfolgt teils durch steile Waldpfade. Mit Hilfe der Stöcke wird der Abstieg deutlich angenehmer. Auf- und Abstiege erfordern ein wenig Ausdauer, aber es lohnt sich.

**Ausrüstung** Der Witterung angepasste Kleidung. Wanderschuhe , Stöcke Regen-/Sonnenschutz, viel Humor und Spass.

**Verpflegung Treffpunkt** Verpflegung aus dem Rucksack. Noiraigne Bahnhof 10.10 Uhr

«Ein Kraftort ist ein Ort, an dem man sich wohl fühlt, ein Ort, wo man etwas erfahren kann, ein Ort der über Einem hinausgeht.»

<b>Rückkehr</b>	Noiraigue ab 15.54 oder 16.25 Uhr (Richtung Neuenburg)
<b>Billette</b>	Die Billette (An-/Rückreise) werden von den Teilnehmenden selbst gelöst und bezahlt.
<b>Kosten</b>	Die Wanderung kostet CHF 10.00. Weitere Kosten (Billette, Verpflegung, etc.) gehen zu Lasten der Teilnehmenden.
<b>Versicherung</b>	Ist Sache der Teilnehmenden.
<b>Leitung, Auskunft</b>	Bernhard Steiner, Lenzburg, <a href="http://www.steinerkonfliktloesungen.ch">www.steinerkonfliktloesungen.ch</a> Mobile: 079 598 37 78 / WhatsApp E-Mail: <a href="mailto:steinerbernhard@bluewin.ch">steinerbernhard@bluewin.ch</a>
<b>Anmeldung</b>	Bis spätestens ( <b>neuer Termin folgt</b> ), (Anmeldung erforderlich): <a href="https://pszh.ch/gruppe/wandergruppe-kraftorte">https://pszh.ch/gruppe/wandergruppe-kraftorte</a>
<b>Durchführung</b>	<b>Die Wanderung findet nur bei schönem Wetter statt.</b> (Info am ( <b>neuer Termin folgt</b> ) per Mail, ohne Information findet die Wanderung statt).
<b>Besonderes</b>	«Jeder und jede von uns hegt den Wunsch, einen Ort zu finden, wo man sich wohl fühlt, Kraft schöpfen kann, um unbelastet den Augenblick der Gegenwart bewusster geniessen zu können» (Blanche Merz).  Verschiedene Übungen und Rituale am Kraftort helfen diese Energie/Kraft zu integrieren.



Diese Tour ist vom Bundesamt für Sozialversicherungen subventioniert, weil sie in besonderem Masse die Selbständigkeit und Autonomie von älteren Menschen fördert.

*«Ein Kraftort ist ein Ort, an dem man sich wohl fühlt, ein Ort, wo man etwas erfahren kann, ein Ort der über Einem hinausgeht.»*