



---

## E-Mountainbiketour Oberrieden-Schweikhof-Türlersee-Albis-Oberrieden

- Datum:** Freitag, 10. Juli 2026 (ganztägig)
- Besammlung:** ab 09h00 Parkplatz Feldstrasse beim Friedhof Oberrieden.
- Anreise PW:** Öffentliche Parkplätze (15 Stunden gratis) an der Feldstrasse beim Friedhof Oberrieden.
- Anreise mit ÖV** Mit der S24 von Thalwil (ab 08h38) oder Horgen Oberdorf (ab 08h45) nach Oberrieden Dorf. Von dort sind es **ca. 8 Minuten** zum Besammlungsort.
- Start** 09h15 direkt ab Parkplatz Friedhof Oberrieden
- Rückkehr:** ca. 15h15 Abschluss im Rest. Frohe Aussicht in Oberrieden.
- Verpflegung:** Eigenes Mittags-Picknick und Getränke unterwegs. Mittagspause beim Picknickplatz des Meilihofs in Ebertswil (Toiletten vorhanden). Im dortigen Hofkafi können Getränke gekauft werden. Kaffee und Kuchen im Hofkafi im Anschluss an das Picknick
- Anforderung:** Fahrtechnik und Kondition: Je Mittel / Distanz: 40,5 km / Höhenmeter aufwärts/abwärts: gemäss Komoot 1'090/1060, laut SchweizMobil 1'289/1260.  
Zeit im Sattel ca. 4 Stunden.
- Routenplan:** Siehe nächste Seite oder durch Klick auf [Route](#)
- Versicherung:** Liegt in deiner Verantwortung. Im Übrigen verzichten wir aus gesetzlichen und Sicherheitsgründen auf Alkohol während der Tour.
- Allgemeines:** Zur Ausrüstung gehören ein verkehrstüchtiges E- Mountainbike mit Tagfahrlicht, falls erforderlich Ersatz-Akku oder Ladegerät (Lademöglichkeit im Hofkafi Meilihof). Auch dabei sind passender Ersatzschlauch, Velohelm, Regenschutz, Notfallausweis, genügend Flüssigkeit, Sonnenbrille und Sonnenschutz.
- Besonderes** Alle fahren eigenverantwortlich. Absteigen ist besser als stürzen. Auf dem Albisgrat ist das Bike einige Meter zu schieben.
- Kosten:** CHF 30.00 für Organisation, Leitung und Abgabe an Pro Senectute sowie Kaffee und Kuchen im Hofkafi. Nicht inbegriffen sind die Kosten der An- und Rückreise sowie die Kosten für (zusätzliche) Getränke im Hofkafi und im Rest. Frohe Aussicht (Tourabschluss).
- Anmeldung:** **Donnerstag, 9. Juli 2026, 12h00**, durch einen Klick auf [ich bin dabei](#).
- Durchführung:** Bei zweifelhafter Witterung erhältst du am Vorabend bis 20h30 eine E-Mail-Mitteilung. Du kannst auch telefonisch bei der Leitung rückfragen.

**Die Teamleitung freut sich auf deine Teilnahme!**  
**Organisation und Leitung:** Jürg Meier & Astrid Biedermann

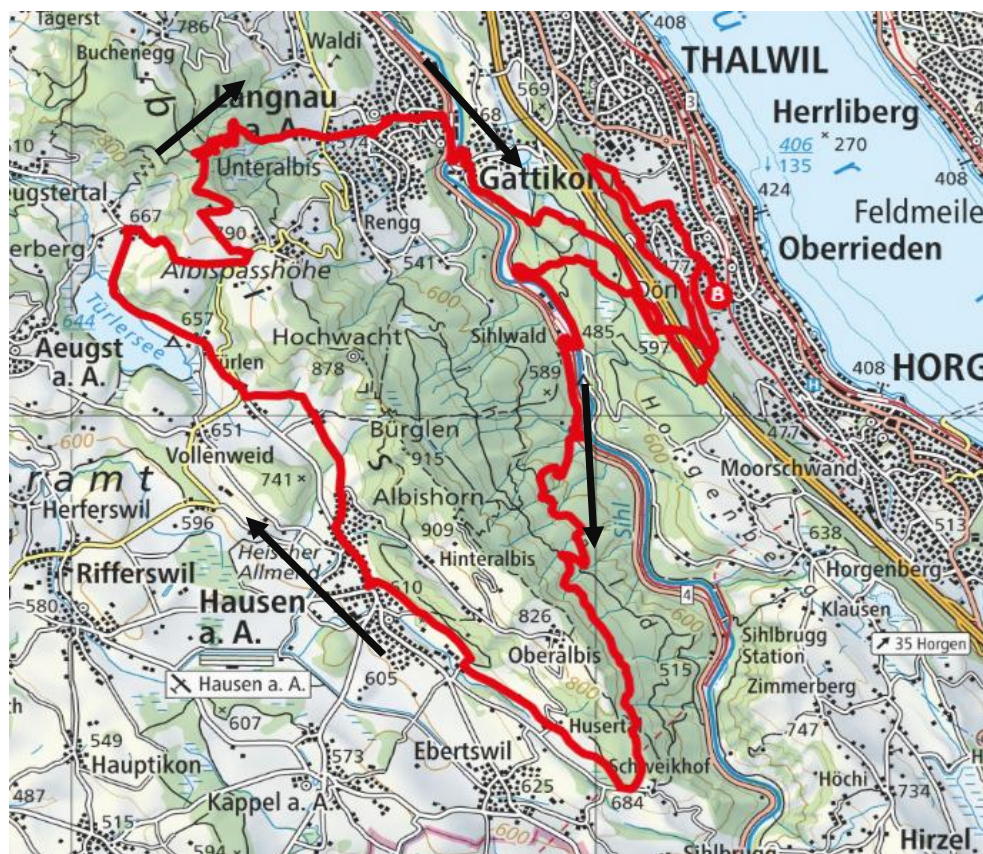


## Beschreibung der Tour

Die Tour führt auf schönen Forst- und Feldwegen im Raum Thalwil/Oberrieden mit prächtiger Aussicht auf den Zürichsee zunächst auf den Zimmerberg. Auf dem „Grat“ befahren wir zur Einstimmung zwei kleine Singletrails (S1) Alsdann fahren wir auf weiteren schönen Singletrails (S1) zur Sihl hinunter. Anschliessend überqueren wir die Sihl bei Sihlwald und steigen auf einem wunderbaren leichten Trail (S0) zum Schweikhof auf. Von dort führt uns die Route auf einem Singeltrail (S1) dem Albisgrat entlang bis zum Weiler Hinteralbis und dann auf einer Nebenstrasse zum Meilihof nach Ebertswil.

Nach dem Mittagshalt biken wir auf Feld- und Waldstrasse nach Hausen am Albis und dann an den Türlerse. Von dort geht es auf einer Naturstrasse steil über die sogenannte „Kniebreche“ zum Rest. Albishaus, dann über einen Wiesentrail wieder zum Albisgrat und dann weiter über den flowigen Rinderweid-Trail (S1) hinunter nach Langnau am Albis. Nach der neuerlichen Überquerung der Sihl in Gattikon fahren wir auf einigen leichten Trails (S1) und Forstwegen via Waldweiher wieder zum Zimmerberg-Grat hoch. Nach einer kurzen Abfahrt schliessen wir die Tour im Rest. Frohe Aussicht in Oberrieden ab. Die dortige Aussicht über den Zürichsee von Zürich bis Rapperswil ist einfach phänomenal.

Die Tour ist mit rund 40,5 km nicht allzu lang. Sie hat aber einen relativ hohen Anteil an Singletrails und es sind rund 1'050 Höhenmeter (aufwärts) zu bewältigen. Technisch bietet die Tour nicht allzu grosse Schwierigkeiten. Die Trails sind mit Wurzeln und Steinen versetzt und weisen teilweise engere Kurven auf (Rinderweid-Trail). Sie sind aber nicht verblockt und haben keine Stufen bzw. hohe Absätze sowie Spitzkehren.





## Situationsplan betreffend Bahnhof Oberrieden Dorf und Parkplätze an der Feldstrasse beim Friedhof

